

krogerus

KONKURSSIPESÄN ILMOITUS OMAISUUDEN MYYNNISTÄ

6.9.2024

# E.M. Pekkinen Oy:n konkurssi



# E.M. Pekkinen Oy:n konkurssi ja omaisuuden myyntiprosessi

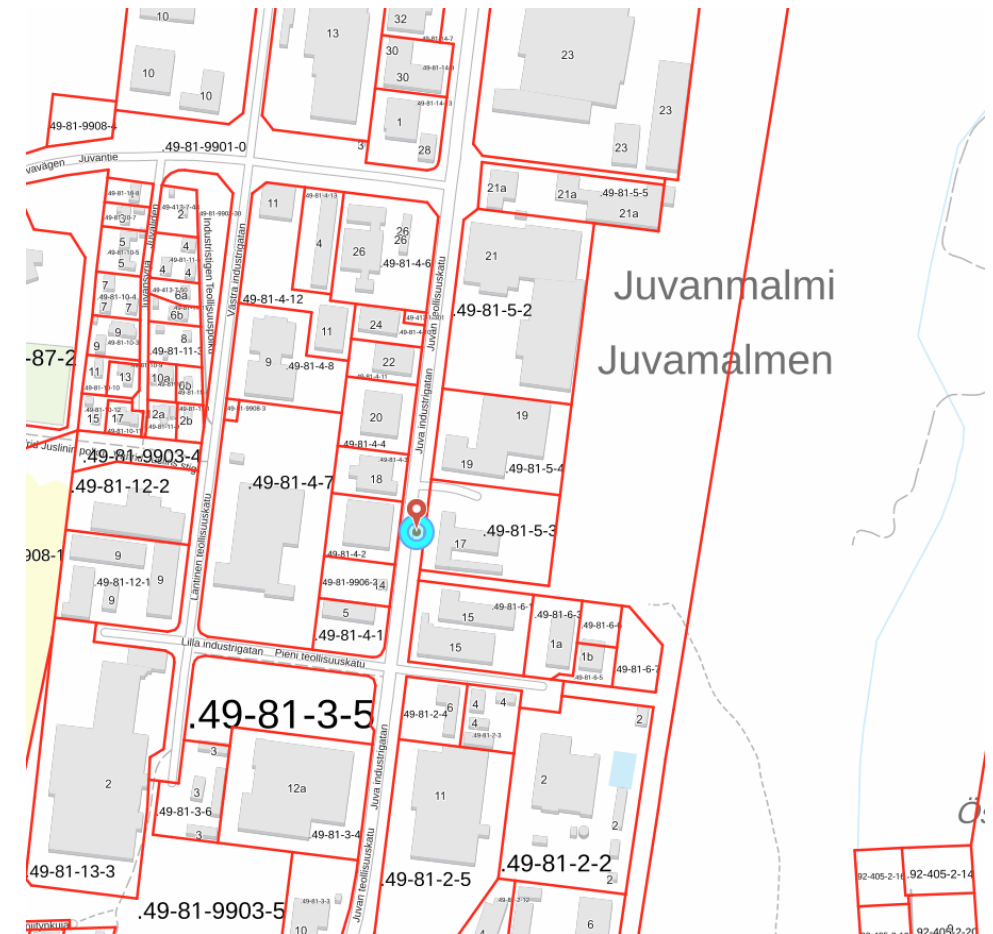
- E.M. Pekkinen Oy asetettiin konkurssiin 5.9.2024. Konkurssipesän pesänhoitajana toimii asianajaja Heikki Vesa Asianajotoimisto Krogerus Oy:stä.
- Konkurssipesä selvittää mahdollisuuksia myydä E.M. Pekkinen Oy:n konkurssipesään kuuluva omaisuus toiminnallisena kokonaisuutena tai erillisrealisointeina.
- Tässä esitteessä kuvataan konkurssipesään kuuluva omaisuus pääpiirteissään ja kerrotaan omaisuuden myyntiin liittyvistä seikoista sekä ilmoitetaan konkurssihallinnon yhteystiedot.
- Tässä esitteessä kuvatut tiedot perustuvat pesänhoidon yhteydessä saatuihin alustaviin tietoihin, eikä konkurssipesä ole kaikilta osin vielä kyennyt varmistumaan niiden oikeellisuudesta. Konkurssipesään kuuluvasta omaisuudesta kiinnostuneita kehoitetaan olemaan yhteydessä konkurssihallintoon.
- Myyntiesitteen perusteella ei synny oikeuksia eikä velvoitteita konkurssipesälle tai omaisuuden hankinnasta kiinnostuneelle ostajaehdokkaalle. Tämän esitteen perusteella ei voi esittää vaatimuksia konkurssipesää tai yhtiötä kohtaan.

## E.M. Pekkinen Oy:n liiketoiminta

- E.M. Pekkinen Oy:n toimialana on ollut pohjarakentaminen ja pohjanvahvistaminen, katu- ja tietyöt, piharakenteet ja ratatyöt, betonirakenteet ja siltatyöt, kunnallistekniikka ja johtoverkot sekä erikoisrakenteet.
- Tunnettu ja perinteikäs yhtiö on perustettu vuonna 1960.
- Yhtiö on toimintansa aikana erikoistunut vaativaan ja monipuoliseen pohjarakentamiseen kaikkialla Suomessa. Yhtiön liiketoiminnan vahvuutena on ollut kyky toteuttaa pohjarakennusurakointia erittäin kattavalla kapasiteetilla erilaisissa rakennusprojekteissa.
- Yhtiön palveluksessa on konkurssihetkellä ollut noin 80 henkilöä.
- Yhtiöllä on ollut konkurssihetkellä käynnissä useita keskeneräisiä rakennusurakoita.
- Yhtiön toimitilat sijaitsevat Espoossa osoitteessa Juvan Teollisuuskatu 17, 02920 Espoo.
- Lisäksi yhtiö omistaa rakentamattoman kiinteistön Espoon Ämmässuolla osoitteessa Ämmässuonkuja 2 (kiinteistötunnus 49-408-1-327).
- Lisätietoja E.M. Pekkinen Oy:n liiketoiminnasta: <https://www.empekkinen.fi/>.

# Tehdaskiinteistö Juvan teollisuusalueella Espoossa

- Yhtiö omistaa Espoossa, Juvan teollisuusalueella sijaitsevan kiinteistön (kiinteistötunnus 49-81-5-3).
- Kiinteistön kokonaispinta-ala on 10.492 m<sup>2</sup>
- Kiinteistö on osoitettu voimassa olevassa asemakaavassa teollisuus- ja varastorakennuksen korttelialueeksi (T).
  - Rakennukset saavat olla korkeintaan kaksikerroksisia
  - Kiinteistön tehokkuusluku on 0,5 eli sallittu kokonaisrakennuskorkeus on yht. 5.246 k-m<sup>2</sup>
- Kiinteistöllä on noin 2.921 k-m<sup>2</sup> käyttämätöntä rakennusoikeutta jäljellä.



krogerus

# Kiinteistön rakennuskanta

- Kiinteistöllä sijaitsee vuonna 1974 ja vuosina 1983 ja 1990 laajennettu teollisuusrakennus.
- Rakennus muodostuu kaksikerroksisesta toimisto-osasta rakennuksen länsipäädystä sekä yksikerroksisesta korjaamohallista toimisto-osan itäpuolella.
- Rakennuksen kerrosala on 2.325 k-m<sup>2</sup> ja huoneistoala on noin 2.120 h-m<sup>2</sup>, joka käsittää noin 1.240 h-m<sup>2</sup> toimisto- ja sosiaalityötiloja, noin 800 h-m<sup>2</sup> korjaamotilaa, noin 25 m<sup>2</sup> työjohtotiloja sekä noin 55 h-m<sup>2</sup> VSS- ja porrashuonetiloihin.
- Rakennuksen pääasiallisena lämmitysmuotona on öljylämmitys ja toimistotiloissa on koneellinen ilmanvaihto.
- Teollisuusrakennuksen lisäksi tontin etelälaidalla on noin 300 m<sup>2</sup>:n kylmä teräsrunkoinen peltiverhoiltu katos.

Karttakuva kiinteistöllä sijaitsevista rakennuksista



# Toimisto- ja varastorakennus sekä korjaamo- ja pesuhalli

- **Toimisto- ja varastorakennus**

- Toimisto-osan ensimmäinen kerros käsittää matalaa varastotilaa, henkilökunnan sosiaalitilat, taukotilan, toimistotilan sekä teknisiä tiloja.
- Toisen kerroksen tilat käsittävät pääosin toimistohuoneita sekä aulatilat, saunaosaston sekä keittiöllä varustetun neuvottelu- ja koulutustilan.

- **Korjaamo- ja pesuhalli**

- Korjaamohalli koostuu pääosin yhtenäisestä tilasta, jonka vapaa korkeus on hieman alle 8 metriä.
- Hallin pohjoissivulla on kuusi ja eteläisivulla yksi moottoroitu nosto-ovi.
- Tilassa on lisäksi 10 tonnin siltanosturi.



# Toimisto- ja varastorakennus sekä korjaamo- ja pesuhalli



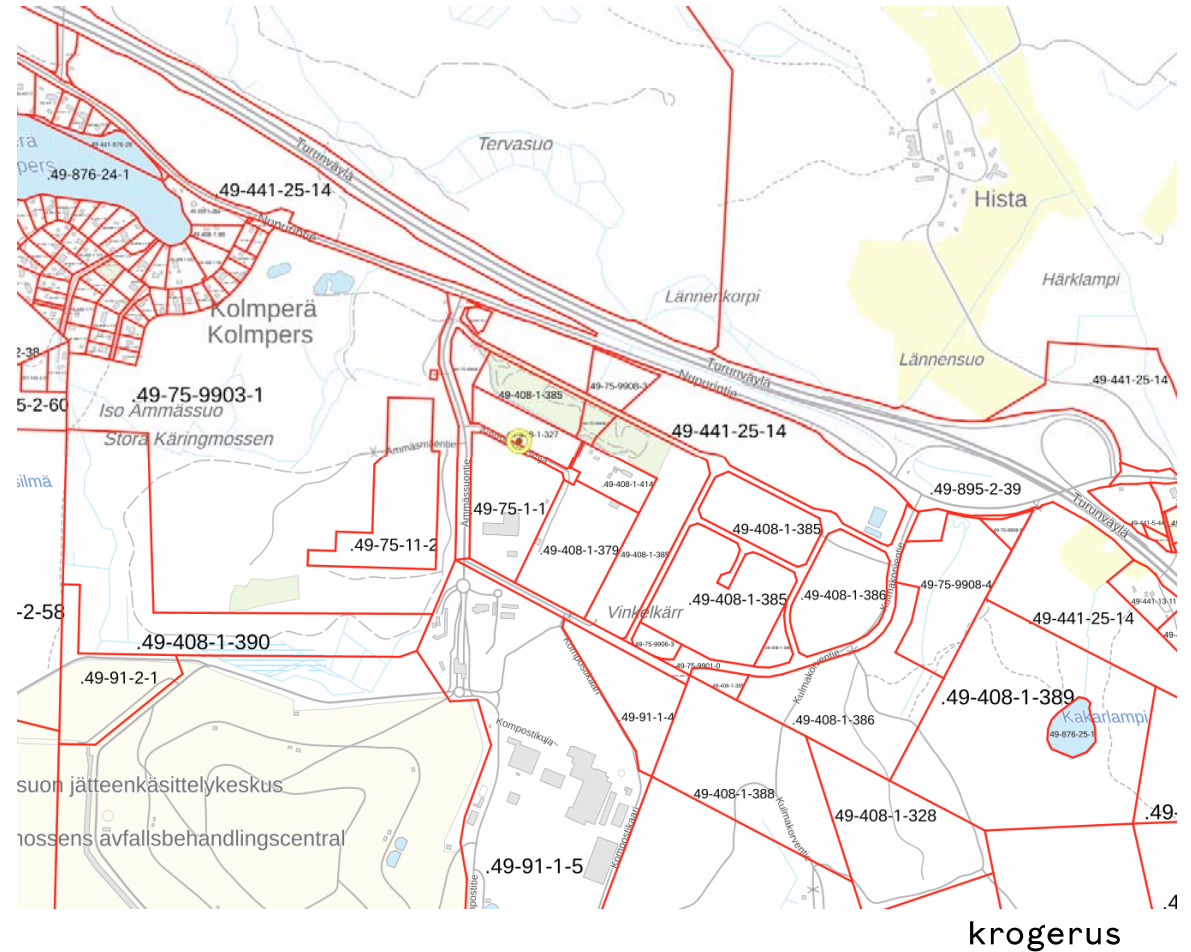
# Toimisto- ja varastorakennus sekä korjaamo- ja pesuhalli





# Kiinteistö Ämmässuolla

- Yhtiö omistaa Ämmässuolla sijaitsevan kiinteistön (kiinteistötunnus 49-408-1-327).
- Kiinteistön kokonaispinta-ala on 2,022 ha.
- Kiinteistöllä ei ole rakennuksia.



# Kiinteistö Ämmäsuolla

- Kiinteistöllä sijaitsee konkurssipesään kuuluvaa omaisuutta, mm.:
  - metallisia patopalkkeja
  - betonipainoja
  - parakkeja ja kontteja

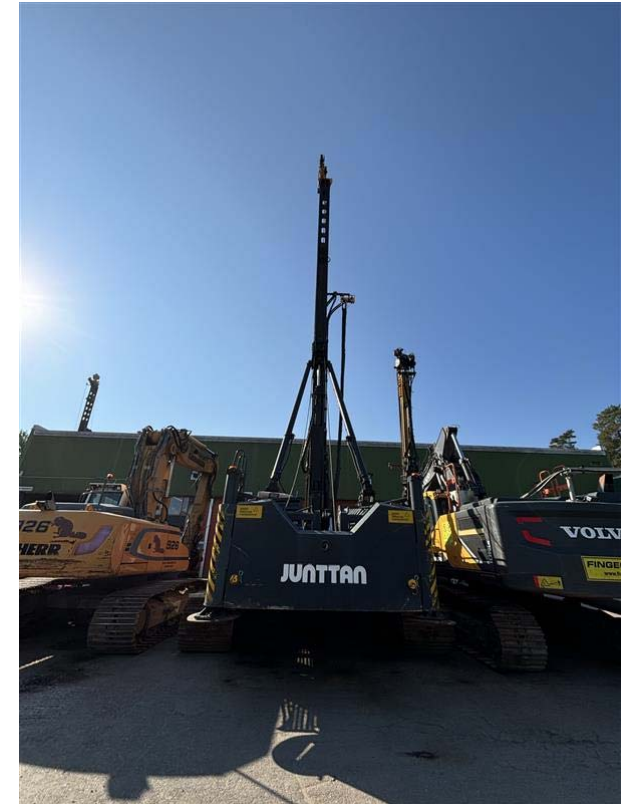


# Koneet ja laitteet

- Konkursipesään kuuluu lisäksi merkittävä määrä yhtiön liiketoiminnassa käytettyä kalustoa. Osa kalustosta on osamaksu- ja leasingomaisuutta.
- Kalustoon kuuluu muun ohessa:
  - Henkilöautoja, kuorma-autoja, pakettiautoja, moottorityökoneita ja perävaunuja.
  - Paalutuskoneita, kaivinkoneita, pyöräkuormaajia, maansiirtoautoja ja nosturiautoja.
  - Muuta työmaakalustoa kuten varavoimakoneita, moottorisahoja, hitsauskoneita, pumppuja ja mittalaitteita.
- Keskeisiin koneisiin ja laitteisiin kuuluvat muun muassa seuraavat:
  - Scania G480CB 10\*4 –maansiirtoauto
  - Mercedes Benz Arocs 3751 8X4/4 –nosturiauto
  - Junttan PM X 22- paalukone
  - Junttan PM X 20- paalukone
  - Volvo ECR 50 –kaivinkone
  - Volvo EC300L – kaivinkone
  - Caterpillar M313C –kaivinkone
  - Liebherr R 926 LC –kaivinkone
  - Caterpillar 324 D –kaivinkone
  - Volvo 120 G -pyöräkuormaaja
- Suuntaa-antava kalustolistaus on tämän myyntiesitteen liitteenä ja konkurssihallinto antaa lisätietoja pyydettyä.



# Koneet ja laitteet



# Myytävät kokonaisuudet ja myyntiprosessi

- Myyntiprosessin yhteydessä konkurssipesä tulee kontaktoimaan useita potentiaalisia ostajaehdokkaita.
- Konkurssipesällä on tavoite edetä yhtiön omaisuuden myynnissä joutuisasti. Omaisuuden realisoinnin osalta päätösvaltaa konkurssipesässä käyttävät velkojat.
- Konkurssipesä pyrkii myymään yhtiön omaisuuden ensisijaisesti toiminnallisina kokonaisuuksina.
- Ostajien kiinnostuksesta riippuen osakokonaisuuksien realisointi sekä keskustelut kiinteän omaisuuden sekä koneiden ja kaluston erillisrealisoinnista ovat myös mahdollisia.
- Konkurssipesään kuuluva omaisuus tullaan myymään ilman takuuta tai myyjän vastuuta kaupan kohteesta. Omaisuus myydään siinä kunnossa ja sellaisena kuin se kaupantekohetkellä on. Ostajaehdokkaita kehoitetaan tutustumaan seikkaperäisesti myytävään omaisuuteen.

# Yhteydenotot

E.M. Pekkinen Oy:n konkurssipesään kuuluvasta omaisuudesta kiinnostuneiden ostajaehdokkaiden pyydetään ilmoittamaan kiinnostuksensa sähköpostitse tai puhelimitse mahdollisimman nopeasti.

## **Heikki Vesa**

Partner

+ 358 (0)44 075 3954

heikki.vesa@krogerus.com

## **Vilja Virta**

Counsel

+ 358 (0)40 845 8194

vilja.virta@krogerus.com

## **Henri Koskenoja**

Counsel

+358 (0)44 052 5269

henri.koskenoja@krogerus.com

E.M. Pekkinen Oy:n konkurssi  
Konekalustoluettelo

Kone	Luokka	Rekisterinumero	Valmistenumero
Koneiden yleiskustannukset			
Rammerit			
Iskuvasara Rammer 800 HD	Iskuvasara		
Iskuvasara Rammer 56	Iskuvasara		
Iskuvasara Rammer 56	Iskuvasara		
Iskuvasara Rammer 82	Iskuvasara		
Iskuvasara GB 7 TL	Iskuvasara		
Iskuvasara Krupp	Iskuvasara		
Iskuvasara Bretec L30	Iskuvasara		
Junttan PM X 20	Paalukone		
Dynapack, valssiyrä cc142	Jyrä		
Cat CS56 Kumipyöräyrä	Jyrä		
Volvo ECR 50	Kaivinkone		
Caterpillar M313C	Kaivinkone	391-RAU	CATM313CTH2A00469
Liebherr R 926 LC	Kaivinkone		
Caterpillar 324 D	Kaivinkone		
Hitachi ZX 225 USRL	Kaivinkone		
Volvo 120 G	Pyöräkuormaaja	800-GAH	VCEL120GV00030494
Kramer 480	Pyöräkuormaaja	428-LAO	351020149
Kramer 380	Pyöräkuormaaja	377-AAK	342000980
Giant	Pyöräkuormaaja		
Mercedes-Benz Sprinter318 cdi 4x4	Kevyt kuorma auto	OYS-698	WDB9066331S380346
Mercedes-Benz Sprinter316 cdi	Kevyt kuorma auto	LRE-124	WDB9066331P119385
KH-perävaunu	Kevyt perävaunu	PKU-954	19
Kärppä	Kevyt perävaunu	PUS-539	K1662
Teräskärry	Kevyt perävaunu	PUC-979	1903
Omavalmiste Hvl5	Kevyt perävaunu	WYC-811	YKB01550XB2210019
Omavalmiste Hvl5	Kevyt perävaunu	WYC-812	YKB01550XB2210020
Respo 750m332b150 Jarruton teli 750 kg	Kevyt perävaunu	DBA-833	V61000752EE000028
HeatWork Hw 700	Perävaunu	DHG-111	YYB63880060122621
Atlas Copco Kombressori	Perävaunu	WWB-701	YA3063627C0272001
Atlas Copco Agregaatit	Perävaunu		
Atlas Copco Kombressori	Perävaunu		
Taukovaunu	Perävaunu	WVB-854	YG9TA6V07BF135592
Taukovaunu	Perävaunu	DGX-135	YG9TA6V21HF135897
Taukovaunu	Perävaunu		
Tiki Trailer ET-2000	Perävaunu	WBL-947	YGBET2002YT000001
Joka	Perävaunu	WUC-340	81061
Kuorma-autojen yleiskustannukset			
Man TGS 37.480	Maansiirtoauto	EOY-522	WMA39SZZ1CP035399
Scania G480LB 8*4	Maansiirtoauto	NII-951	YS2G8X400C2073530
Scania G480CB 10*4	Maansiirtoauto	BPE-440	YS2G8X400C2074099
Volvo FH460 8X4/4	Maansiirtoauto	NJZ-651	YV2RTY0G8FA781823
Volvo FH460 8X4/4	Maansiirtoauto	NJZ-652	YV2RTY0G0FA781833
Mercedes Benz Arocs 3751 8X4/4	Nosturiauto	BVN-733	WDB96404110294525
Volvo	Koukkuauto	LOY-999	
Böckmann Comfort	Perävaunu	WCX-958	WB0PPAAA00254216
Muu GP30	Perävaunu	DJJ-862	YKB021300J22C0005
Pontiniskijä Movax SP60F I	Pontiniskijä		
Pontiniskijä Movax SP60F II	Pontiniskijä		
Pontiniskijä Movax SG60 2	Pontiniskijä		
Lyöntijärkäle Movax DH 25	Pontiniskijä		
Komatsu FD40-2/2000	Haarukkanosturi	396-UB	84292
Ford 4550-D5912K/2030	Traktori	152-AH	B-239588
Pystysalaojalaite, Hollannikas			
Tärylevy NPK C-7			
Tärylevy NPK C-8			
Pohjavedenalennuskalusto			
Holms-harjaukone			
Allu seulakauha			
Multavex kauha			
Lyöntijärkäle Movax DH 25			
Kauhamurskain VTN FB 350			
Mittauslaitteet			
Lisälaitteet			
Tuentakalusto			
2000tn Kaivonnostolaite			

E.M. Pekkinen Oy:n konkurssi  
Pienkalustoluettelo

TYYPPINUMERO	NIMI	TUOTELUOKKA	TUOTERYHMÄ
6000.1101.01	BETONIMYLLY / BETOMIX	Betoni ja raudoitus	Betonimyllyt
6000.1101.02	BETONIMYLLY / ESKO	Betoni ja raudoitus	Betonimyllyt
6000.1101.03	BETONIMYLLY /	Betoni ja raudoitus	Betonimyllyt
6000.1101.04	BETONIMYLLY / OPTIMIX 130	Betoni ja raudoitus	Betonimyllyt
6000.1101.06	BETONIMYLLY / SL-BETONISEKOITIN B 125L	Betoni ja raudoitus	Betonimyllyt
6000.1201.02	BETONIHIERRIN / WAKCER	Betoni ja raudoitus	Betonihierimet
6000.1201.03	BETONIHIERRIN / FASTVERDINI HONDA	Betoni ja raudoitus	Betonihierimet
6000.1301.01	TÄRYPALKKI / 240 CM HONDA	Betoni ja raudoitus	Tärypalkit
6000.1301.02	TÄRYPALKKI / 300 CM HONDA	Betoni ja raudoitus	Tärypalkit
6000.1301.03	TÄRYPALKKI / 240 CM HONDA	Betoni ja raudoitus	Tärypalkit
6000.1301.04	TÄRYPALKKI / 180 CM HONDA	Betoni ja raudoitus	Tärypalkit
6000.1401.01	VIBRA /	Betoni ja raudoitus	Vibrat
6000.1401.02	VIBRA /	Betoni ja raudoitus	Vibrat
6000.1401.03	VIBRA /	Betoni ja raudoitus	Vibrat
6000.1401.04	VIBRA /	Betoni ja raudoitus	Vibrat
6000.1401.05	VIBRA /	Betoni ja raudoitus	Vibrat
6000.1401.06	VIBRA /	Betoni ja raudoitus	Vibrat
6000.1401.07	VIBRA /	Betoni ja raudoitus	Vibrat
6000.1401.08	VIBRA /	Betoni ja raudoitus	Vibrat
6000.1401.09	VIBRA / ATLAS-COPCO	Betoni ja raudoitus	Vibrat
6000.1501.01	RAUDANTAIVUTIN / BETOX	Betoni ja raudoitus	Raudantaivuttimet
6000.1601.02	RAUTALEIKKURI / BETOX	Betoni ja raudoitus	Rautaleikkurit
6000.1601.03	RAUTALEIKKURI / EDILGRAPPA AKKU KÄYTTÖ	Betoni ja raudoitus	Rautaleikkurit
6000.1701.01	BETONIN VAHVUUS MITTARI / ELCOMETER	Betoni ja raudoitus	Mittarit
6000.2101.03	VARAVOIMAKONE / WILSSON	Sähköistys	Varavoimakoneet
6000.2101.04	VARAVOIMAKONE / WILSSON	Sähköistys	Varavoimakoneet
6000.2101.05	VARAVOIMAKONE / WILSSON	Sähköistys	Varavoimakoneet
6000.2101.06	VARAVOIMAKONE / KUBOTA KONTISSA	Sähköistys	Varavoimakoneet
6000.2101.07	VARAVOIMAKONE / IVEKO GP 44 S/I-A/SN.211077	Sähköistys	Varavoimakoneet
6000.2101.08	VARAVOIMAKONE / IVEKO GP 44 S/I-A/SN.214311	Sähköistys	Varavoimakoneet
6000.2101.09	VARAVOIMAKONE / TAPIGENSET KV 18 Z Vedettävä	Sähköistys	Varavoimakoneet
6000.2102.11	VARAVOIMAKONE / VEDETTÄVÄ ATLAS-COPCO QAS 14	Sähköistys	Varavoimakoneet
6000.2102.12	VARAVOIMAKONE / GLANS POVER 4,5 KW	Sähköistys	Varavoimakoneet
6000.2102.13	VARAVOIMAKONE/ TAPIMER IVECO 22 KVA DIESEL	Sähköistys	Varavoimakoneet
6000.2102.16	VARAVOIMAKONE / PIENI HONDA BENSA	Sähköistys	Varavoimakoneet
6000.2103.17	VARAVOIMAKONE / PIENI HONDA ECT6D DIESEL	Sähköistys	Varavoimakoneet
6000.2103.18	VARAVOIMAKONE / PIENI HONDA BENSA	Sähköistys	Varavoimakoneet
6000.2103.19	VARAVOIMAKONE / PIENI HONDA BENSA	Sähköistys	Varavoimakoneet
6000.2103.20	VARAVOIMAKONE / PIENI HONDA BENSA	Sähköistys	Varavoimakoneet
6000.2103.21	VARAVOIMAKONE / PIENI GLANS POVER DIESEL	Sähköistys	Varavoimakoneet
6000.2103.22	VARAVOIMAKONE / PIENI LINZ E1S10M H DIESEL	Sähköistys	Varavoimakoneet
6000.2103.23	VARAVOIMAKONE / PIENI LINZ E1S10M H DIESEL	Sähköistys	Varavoimakoneet
6000.2103.24	VARAVOIMAKONE / MASE GENERATORS 22 KW	Sähköistys	Varavoimakoneet
6000.2103.25	VARAVOIMAKONE / SDMO HX 4000 4 KW	Sähköistys	Varavoimakoneet
6000.2103.26	VARAVOIMAKONE / Rato R3000 2,7kW	Sähköistys	Varavoimakoneet
6000.2103.27	VARAVOIMAKONE / Rato R6000D 5.5kW	Sähköistys	Varavoimakoneet
6000.2201.01	PÄÄKESKUS 80 A	Sähköistys	Sähköpääkeskukset
6000.2202.01	PÄÄKESKUS 125 A	Sähköistys	Sähköpääkeskukset
6000.2202.02	PÄÄKESKUS 125 A	Sähköistys	Sähköpääkeskukset
6000.2301.01	ALAKESKUS 16 A	Sähköistys	Alakeskukset
6000.2301.02	ALAKESKUS 16 A	Sähköistys	Alakeskukset
6000.2301.03	ALAKESKUS 16 A	Sähköistys	Alakeskukset
6000.2301.04	ALAKESKUS 16 A	Sähköistys	Alakeskukset
6000.2301.05	ALAKESKUS 16 A	Sähköistys	Alakeskukset
6000.2301.06	ALAKESKUS 16 A	Sähköistys	Alakeskukset
6000.2301.07	ALAKESKUS 16 A	Sähköistys	Alakeskukset
6000.2301.08	ALAKESKUS 16 A	Sähköistys	Alakeskukset
6000.2301.09	ALAKESKUS 16 A	Sähköistys	Alakeskukset
6000.2301.10	ALAKESKUS 16 A	Sähköistys	Alakeskukset
6000.2301.11	ALAKESKUS 16 A	Sähköistys	Alakeskukset
6000.2301.12	ALAKESKUS 16 A	Sähköistys	Alakeskukset
6000.2301.13	ALAKESKUS 16 A	Sähköistys	Alakeskukset
6000.2301.14	ALAKESKUS 16 A	Sähköistys	Alakeskukset
6000.2301.15	ALAKESKUS 16 A	Sähköistys	Alakeskukset
6000.2301.16	ALAKESKUS 16 A	Sähköistys	Alakeskukset
6000.2302.01	ALAKESKUS 32 A	Sähköistys	Alakeskukset
6000.2302.02	ALAKESKUS 32 A	Sähköistys	Alakeskukset
6000.2302.03	ALAKESKUS 32 A	Sähköistys	Alakeskukset
6000.2302.04	ALAKESKUS 32 A	Sähköistys	Alakeskukset
6000.2302.06	ALAKESKUS 32 A	Sähköistys	Alakeskukset
6000.2302.07	ALAKESKUS 32 A	Sähköistys	Alakeskukset
6000.2302.08	ALAKESKUS 32 A	Sähköistys	Alakeskukset
6000.2302.09	ALAKESKUS 32 A	Sähköistys	Alakeskukset
6000.2302.10	ALAKESKUS 32 A	Sähköistys	Alakeskukset
6000.2302.11	ALAKESKUS 32 A	Sähköistys	Alakeskukset
6000.2302.12	ALAKESKUS 32 A	Sähköistys	Alakeskukset
6000.2302.13	ALAKESKUS 32 A	Sähköistys	Alakeskukset
6000.2302.14	ALAKESKUS 32 A	Sähköistys	Alakeskukset
6000.2302.15	ALAKESKUS 32 A	Sähköistys	Alakeskukset
6000.2302.16	ALAKESKUS 32 A	Sähköistys	Alakeskukset
6000.2302.17	ALAKESKUS 32 A	Sähköistys	Alakeskukset
6000.2302.18	ALAKESKUS 32 A	Sähköistys	Alakeskukset





6000.3201.01	MOOTTORISAHA / BOSCH SÄHKÖ	Rakennuskoneet	Moottorisahat
6000.3201.02	MOOTTORISAHA / ECHO CS-360 TES	Rakennuskoneet	Moottorisahat
6000.3201.03	MOOTTORISAHA / ECHO CS-4200 ES	Rakennuskoneet	Moottorisahat
6000.3201.04	MOOTTORISAHA / STIHL MS 230 C	Rakennuskoneet	Moottorisahat
6000.3201.05	MOOTTORISAHA / ECHO CS-4200 ES	Rakennuskoneet	Moottorisahat
6000.3201.06	MOOTTORISAHA / STIHL MS 181	Rakennuskoneet	Moottorisahat
6000.3201.07	MOOTTORISAHA / ECHO CS-4200 ES	Rakennuskoneet	Moottorisahat
6000.3201.08	MOOTTORISAHA / ECHO CS-4200 ES	Rakennuskoneet	Moottorisahat
6000.3201.10	MOOTTORISAHA / STIHL GS 461 TIMANTTI TERÄ	Rakennuskoneet	Moottorisahat
6000.3201.11	MOOTTORISAHA / STIHL MS 170	Rakennuskoneet	Moottorisahat
6000.3201.12	MOOTTORISAHA / STIHL MS 211	Rakennuskoneet	Moottorisahat
6000.3201.13	MOOTTORISAHA / HUSGVARNA 135	Rakennuskoneet	Moottorisahat
6000.3201.14	MOOTTORISAHA / STIHL MS 193	Rakennuskoneet	Moottorisahat
6000.3201.15	MOOTTORISAHA / HUSGVARNA 435	Rakennuskoneet	Moottorisahat
6000.3201.16	MOOTTORISAHA / ECHO CS-360 TES	Rakennuskoneet	Moottorisahat
6000.3301.01	PÖYTÄSIRKKELI /	Rakennuskoneet	Pöytäsirkkelit
6000.3301.02	PÖYTÄSIRKKELI /	Rakennuskoneet	Pöytäsirkkelit
6000.3301.03	PÖYTÄSIRKKELI / ESKO	Rakennuskoneet	Pöytäsirkkelit
6000.3401.01	PUUKKOSAHA / HITACHI	Rakennuskoneet	Puukkosahat
6000.3401.02	PUUKKOSAHA / MAKITA JR3050T	Rakennuskoneet	Puukkosahat
6000.3501.25	PIIKKAUSVASARA / HILTI TE 500	Rakennuskoneet	Piikkausvasarat
6000.3501.26	PIIKKAUSVASARA / HILTI TE 2000-AVR	Rakennuskoneet	Piikkausvasarat
6000.3501.27		Rakennuskoneet	Piikkausvasarat
6000.3701.01	ASFALTTILEIKKURI /	Rakennuskoneet	Asfalttileikkurit
6000.4101.001	PUMPPU 1"	Rakennuskoneet	Pumput
6000.4102.001	PUMPPU 2" PUMPEX	Rakennuskoneet	Pumput
6000.4102.003	PUMPPU 2" PUMPEX	Rakennuskoneet	Pumput
6000.4102.004	PUMPPU 2" PUMPEX	Rakennuskoneet	Pumput
6000.4102.007	PUMPPU 2" GRINDEX	Rakennuskoneet	Pumput
6000.4102.010	PUMPPU 2" GRINDEX	Rakennuskoneet	Pumput
6000.4102.011	PUMPPU 2" PUMPEX	Rakennuskoneet	Pumput
6000.4102.013	PUMPPU 2" GRINDEX V	Rakennuskoneet	Pumput
6000.4102.014	PUMPPU 2" PUMPEX V	Rakennuskoneet	Pumput
6000.4102.015	PUMPPU 2" GRINDEX MINEX	Rakennuskoneet	Pumput
6000.4102.016	PUMPPU 2" FLYGT	Rakennuskoneet	Pumput
6000.4102.017	PUMPPU 2"	Rakennuskoneet	Pumput
6000.4102.018	PUMPPU 2" PUMPEX	Rakennuskoneet	Pumput
6000.4102.019	PUMPPU 2" GRINDEX	Rakennuskoneet	Pumput
6000.4102.020	PUMPPU 2" GRINDEX	Rakennuskoneet	Pumput
6000.4102.021	PUMPPU 2" PUMPEX V	Rakennuskoneet	Pumput
6000.4102.022	PUMPPU 2" PUMPEX V	Rakennuskoneet	Pumput
6000.4102.023	PUMPPU 2" GRINDEX V	Rakennuskoneet	Pumput
6000.4102.024	PUMPPU 2" GRINDEX V	Rakennuskoneet	Pumput
6000.4102.025	PUMPPU 2" PUMPEX V	Rakennuskoneet	Pumput
6000.4102.026	PUMPPU 2" PUMPEX V	Rakennuskoneet	Pumput
6000.4102.027	PUMPPU 2" FLYGT	Rakennuskoneet	Pumput
6000.4102.028	PUMPPU 2" PUMPEX V	Rakennuskoneet	Pumput
6000.4102.029	PUMPPU 2" GRINDEX	Rakennuskoneet	Pumput
6000.4102.031	PUMPPU 2" FLYGT V	Rakennuskoneet	Pumput
6000.4102.032	PUMPPU 2" FLYGT V	Rakennuskoneet	Pumput
6000.4102.034	PUMPPU 2" GRINDEX	Rakennuskoneet	Pumput
6000.4102.035	PUMPPU 2" GRINDEX	Rakennuskoneet	Pumput
6000.4102.038	PUMPPU 2" PUMPEX	Rakennuskoneet	Pumput
6000.4102.039	PUMPPU 2" PUMPEX V	Rakennuskoneet	Pumput
6000.4102.040	PUMPPU 2" FLYGT	Rakennuskoneet	Pumput
6000.4102.041	PUMPPU 2" PUMPEX	Rakennuskoneet	Pumput
6000.4102.043	PUMPPU 2" PUMPEX	Rakennuskoneet	Pumput
6000.4102.047	PUMPPU 2" GRINDREX MINEX N	Rakennuskoneet	Pumput
6000.4102.052	PUMPPU 2" PUMPEX	Rakennuskoneet	Pumput
6000.4102.053	PUMPPU 2" GRINGEX	Rakennuskoneet	Pumput
6000.4102.054	PUMPPU 2" ATLAS -COPCO WEDA 10 N	Rakennuskoneet	Pumput
6000.4102.055	PUMPPU 2" GRINDEX	Rakennuskoneet	Pumput
6000.4102.056	PUMPPU 2" PUMPEX	Rakennuskoneet	Pumput
6000.4102.060	PUMPPU 2" PUMPEX V	Rakennuskoneet	Pumput
6000.4102.061	PUMPPU 2" WACKER NEUSON PS T2 400	Rakennuskoneet	Pumput
6000.4102.062	PUMPPU 2" GRINDEX	Rakennuskoneet	Pumput
6000.4102.064	PUMPPU 2" ATLAS - COPCO	Rakennuskoneet	Pumput
6000.4102.065	PUMPPU 2" GRINDREX MINEX N 8101.160-0001 VALO	Rakennuskoneet	Pumput
6000.4102.066	PUMPPU 2" GRINDREX MINEX N 8101.160-0001 VALO	Rakennuskoneet	Pumput
6000.4102.067	PUMPPU 2" GRINDREX MINEX N 8101.160-0001 VALO	Rakennuskoneet	Pumput
6000.4102.068	PUMPPU 2" GRINDREX MINEX N 8101.160-0001 VALO	Rakennuskoneet	Pumput
6000.4102.069	PUMPPU 2" GRINDEX V	Rakennuskoneet	Pumput
6000.4102.070	PUMPPU 2" GRINDEX V	Rakennuskoneet	Pumput
6000.4102.071	PUMPPU 2" GRINDEX V	Rakennuskoneet	Pumput
6000.4102.072	PUMPPU 2" GRINDEX V	Rakennuskoneet	Pumput
6000.4102.073	PUMPPU 2" GRINDEX V	Rakennuskoneet	Pumput
6000.4102.075	PUMPPU 2" GRINDEX V MINRX N 8101.160..0001 valo	Rakennuskoneet	Pumput
6000.4102.076	PUMPPU 2" GRINDEX V 8101.160-0001	Rakennuskoneet	Pumput
6000.4102.077	PUMPPU 2" GRINDEX V 8101.160-0001	Rakennuskoneet	Pumput
6000.4102.078	PUMPPU 2" GRINDEX V 8101.160-0001	Rakennuskoneet	Pumput
6000.4102.079	PUMPPU 2" GRINDEX V 8101.160-0001 VIPA	Rakennuskoneet	Pumput
6000.4102.080	PUMPPU 2" GRINDEX V 8101.160-0001 VIPA	Rakennuskoneet	Pumput
6000.4102.081	PUMPPU 2" GRINDEX V 8101.160-0001	Rakennuskoneet	Pumput
6000.4102.082	PUMPPU 2" GRINDEX V 8101.160-0001	Rakennuskoneet	Pumput
6000.4102.083	PUMPPU 2" GRINDEX 8101.172-0001	Rakennuskoneet	Pumput
6000.4102.084	PUMPPU 2" WEDA 10N 4812050060	Rakennuskoneet	Pumput
6000.4102.085	PUMPPU 2" GRINDEX 8101.172-0001	Rakennuskoneet	Pumput

6000.4102.086	PUMPPU 2" GRINDEX 8101.172-0001	Rakennuskoneet	Pumput
6000.4102.087	PUMPPU 2" GRINDEX V 8101.160-0001	Rakennuskoneet	Pumput
6000.4102.088	PUMPPU 2" GRINDEX V 8101.160-0001	Rakennuskoneet	Pumput
6000.4102.089	PUMPPU 2" GRINDEX V PRIMO D 8	Rakennuskoneet	Pumput
6000.4102.090	PUMPPU 2" GRINDEX V PRIMO D 8	Rakennuskoneet	Pumput
6000.4102.091	PUMPPU 2" GRINDEX V 8122.211 - 0001	Rakennuskoneet	Pumput
6000.4102.092	PUMPPU 2" GRINDEX V 8122.211 - 0001	Rakennuskoneet	Pumput
6000.4102.093	PUMPPU 2" GRINDEX V 8101.160-0001	Rakennuskoneet	Pumput
6000.4102.094	PUMPPU 2" GRINDEX 8101.172-0001	Rakennuskoneet	Pumput
6000.4102.095	PUMPPU 2" GRINDEX 8101.172-0001	Rakennuskoneet	Pumput
6000.4102.096	PUMPPU 2" GRINDEX 8101.172-0001	Rakennuskoneet	Pumput
6000.4102.097	PUMPPU 2" GRINDEX V 8101.160-0001	Rakennuskoneet	Pumput
6000.4102.098	PUMPPU 2" GRINDEX V 8101.160-0001	Rakennuskoneet	Pumput
6000.4102.099	PUMPPU 2" GRINDEX V 8101.160-0001	Rakennuskoneet	Pumput
6000.4102.100	PUMPPU 2" GRINDEX V 8101.160-0001	Rakennuskoneet	Pumput
6000.4102.101	PUMPPU 2" GRINDEX 8101.172-0001	Rakennuskoneet	Pumput
6000.4102.102	PUMPPU 2" GRINDEX V 8122.211 - 0028	Rakennuskoneet	Pumput
6000.4102.104	PUMPPU 2" GRINDEX 8101.172-0015	Rakennuskoneet	Pumput
6000.4102.106	PUMPPU 2" GRINDEX 8101.172-0015	Rakennuskoneet	Pumput
6000.4102.107	PUMPPU 2" GRINDEX V 8101.160-0001	Rakennuskoneet	Pumput
6000.4102.109	PUMPPU 2" GRINDEX V 8101.160-0001	Rakennuskoneet	Pumput
6000.4102.110	PUMPPU 2" GRINDEX V 8101.160-0001	Rakennuskoneet	Pumput
6000.4102.111	PUMPPU 2" GRINDEX V 8101.160-0001	Rakennuskoneet	Pumput
6000.4102.112	PUMPPU 2" GRINDEX V 8101.160-0001	Rakennuskoneet	Pumput
6000.4102.113	PUMPPU 2" GRINDEX V 8101.160-0001	Rakennuskoneet	Pumput
6000.4102.114	PUMPPU 2" GRINDEX V 8101.160-0001	Rakennuskoneet	Pumput
6000.4102.115	PUMPPU 2" GRINDEX V 8101.160-0001	Rakennuskoneet	Pumput
6000.4102.116	PUMPPU 2" GRINDEX V 8101.160-0001	Rakennuskoneet	Pumput
6000.4102.117	PUMPPU 2" GRINDEX V 8101.160-0001	Rakennuskoneet	Pumput
6000.4102.118	PUMPPU2" GRINDEX V 8101.160-0001	Rakennuskoneet	Pumput
6000.4102.119	PUMPPU2" GRINDEX V 8101.160-0001	Rakennuskoneet	Pumput
6000.4102.120	PUMPPU2" GRINDEX V 8101.160-0001	Rakennuskoneet	Pumput
6000.4102.121	PUMPPU2" GRINDEX V 8101.160-0001	Rakennuskoneet	Pumput
6000.4102.122	PUMPPU2" GRINDEX V 8101.160-0001	Rakennuskoneet	Pumput
6000.4102.123	PUMPPU2" GRINDEX V 8101.160-0001	Rakennuskoneet	Pumput
6000.4102.124	PUMPPU2" GRINDEX V 8101.160-0001	Rakennuskoneet	Pumput
6000.4102.125	PUMPPU2" GRINDEX V 8101.160-0001	Rakennuskoneet	Pumput
6000.4102.126	PUMPPU2" GRINDEX V 8101.160-0001	Rakennuskoneet	Pumput
6000.4102.127	PUMPPU2" GRINDEX V 8101.160-0001	Rakennuskoneet	Pumput
6000.4102.128	PUMPPU2" GRINDEX V Vipa 8122.211-0029	Rakennuskoneet	Pumput
6000.4102.129	PUMPPU2" TSURUMI	Rakennuskoneet	Pumput
6000.4102.130	PUMPPU2" TSURUMI	Rakennuskoneet	Pumput
6000.4103.02	PUMPPU 3" GRINDEX	Rakennuskoneet	Pumput
6000.4103.03	PUMPPU 3" GRINDEX	Rakennuskoneet	Pumput
6000.4103.05	PUMPPU 3" GRINDEX	Rakennuskoneet	Pumput
6000.4103.06	PUMPPU 3" PUMPEX	Rakennuskoneet	Pumput
6000.4103.07	PUMPPU 3" FLYGT	Rakennuskoneet	Pumput
6000.4103.08	PUMPPU 3" GRINDEX	Rakennuskoneet	Pumput
6000.4103.09	PUMPPU 3" PUMPEX	Rakennuskoneet	Pumput
6000.4103.14	PUMPPU 3" PUMPEX	Rakennuskoneet	Pumput
6000.4103.16	PUMPPU 3" ATLAS - COPCO 30 L	Rakennuskoneet	Pumput
6000.4103.17	PUMPPU 3" GRINDEX	Rakennuskoneet	Pumput
6000.4103.18	PUMPPU 3" GRINDEX	Rakennuskoneet	Pumput
6000.4103.19	PUMPPU 3" FLYGT	Rakennuskoneet	Pumput
6000.4103.20	PUMPPU 3" GRINDEX 8104.181-03136	Rakennuskoneet	Pumput
6000.4103.21	PUMPPU 3" GRINDEX 8104.181-03136	Rakennuskoneet	Pumput
6000.4104.01	PUMPPU 4" GRINDEX KORKEAPAIN	Rakennuskoneet	Pumput
6000.4104.03	PUMPPU 4" GRINDEX MAJOR H 8104.181-0007	Rakennuskoneet	Pumput
6000.4105.01	PUMPPU HYDRAULI	Rakennuskoneet	Pumput
6000.4105.02	PUMPPU HYDRAULI	Rakennuskoneet	Pumput
6000.4105.03	PUMPPU HYDRAULI	Rakennuskoneet	Pumput
6000.4106.01	PUMPPU 6" FLYGT	Rakennuskoneet	Pumput
6000.4106.02	PUMPPU 6" FLYGT	Rakennuskoneet	Pumput
6000.4107.01	PUMPPU 2" POLTTOMOOTTORI KOSHIN	Rakennuskoneet	Pumput
6000.4201.01	HITSAUSKONE / ESAB HH400	Rakennuskoneet	Hitsauskoneet
6000.4201.02	HITSAUSKONE / ESAB LHL 315	Rakennuskoneet	Hitsauskoneet
6000.4201.03	HITSAUSKONE / UNITED TOOLS MMA 1555	Rakennuskoneet	Hitsauskoneet
6000.4201.04	HITSAUSKONE / IHERMAL 175 SE	Rakennuskoneet	Hitsauskoneet
6000.4201.05	HITSAUSKONE / VAMETA 200	Rakennuskoneet	Hitsauskoneet
6000.4201.06	HITSAUSKONE / AGA PIKKUJÄTTI	Rakennuskoneet	Hitsauskoneet
6000.4201.07	HITSAUSKONE / ESAB LHL 315	Rakennuskoneet	Hitsauskoneet
6000.4201.08	HITSAUSKONE / CEBORA SOUND 150 S	Rakennuskoneet	Hitsauskoneet
6000.4201.09	HITSAUSKONE / WALLIUS I 1690	Rakennuskoneet	Hitsauskoneet
6000.4201.10	HITSAUSKONE / KEMPPI MASTER 2800	Rakennuskoneet	Hitsauskoneet
6000.4201.11	HITSAUSKONE / ESAB CADDY	Rakennuskoneet	Hitsauskoneet
6000.4201.12	HITSAUSKONE / UNITED TOOLS MMA 1555	Rakennuskoneet	Hitsauskoneet
6000.4201.13	HITSAUSKONE / KENDE- 172	Rakennuskoneet	Hitsauskoneet
6000.4401.02	RAKENNUSIMURI / KÄRCHER	Rakennuskoneet	Rakennusimurit
6000.4401.03	RAKENNUSIMURI	Rakennuskoneet	Rakennusimurit
6000.4401.04	RAKENNUSIMURI PIENI	Rakennuskoneet	Rakennusimurit
6000.4701.01	MUOVIPUTKEN HITSAUSKONE / FUSAMATIC	Rakennuskoneet	Muoviputken hitsauskoneet
6000.4701.02	MUOVIPUTKEN HITSAUSKONE / PSF oranssi laatikko	Rakennuskoneet	Muoviputken hitsauskoneet
6000.4701.03	MUOVIPUTKEN HITSAUSKONE / FUSAMATIC	Rakennuskoneet	Muoviputken hitsauskoneet
6000.4701.04	MUOVIPUTKEN HITSAUSKONE / musta laatikko	Rakennuskoneet	Muoviputken hitsauskoneet
6000.5101.52	TOIMISTOTILA	Työmaatilat	Toimistotilat
6000.5101.53	TOIMISTOTILA / MYLLYMÄKI	Työmaatilat	Toimistotilat
6000.5101.54	TOIMISTOTILA	Työmaatilat	Toimistotilat

6000.5101.56	TOIMISTOTILA	Työmaatilat	Toimistotilat
6000.5101.57	TOIMISTOTILA	Työmaatilat	Toimistotilat
6000.5101.58	TOIMISTOTILA	Työmaatilat	Toimistotilat
6000.5101.59	TOIMISTOTILA	Työmaatilat	Toimistotilat
6000.5101.60	TOIMISTOTILA	Työmaatilat	Toimistotilat
6000.5101.61	TOIMISTOTILA	Työmaatilat	Toimistotilat
6000.5101.62	TOIMISTOTILA	Työmaatilat	Toimistotilat
6000.5101.63	TOIMISTOTILA	Työmaatilat	Toimistotilat
6000.5101.64	TOIMISTOTILA	Työmaatilat	Toimistotilat
6000.5101.65	TOIMISTOTILA / Komu	Työmaatilat	Toimistotilat
6000.5201.70	MITTAKOPPI	Työmaatilat	Mittakopit
6000.5201.71	MITTAKOPPI	Työmaatilat	Mittakopit
6000.5201.72	MITTAKOPPI	Työmaatilat	Mittakopit
6000.5201.73	MITTAKOPPI	Työmaatilat	Mittakopit
6000.5201.74	MITTAKOPPI	Työmaatilat	Mittakopit
6000.5201.75	MITTAKOPPI	Työmaatilat	Mittakopit
6000.5201.76	MITTAKOPPI	Työmaatilat	Mittakopit
6000.5201.77	MITTAKOPPI	Työmaatilat	Mittakopit
6000.5201.78	MITTAKOPPI	Työmaatilat	Mittakopit
6000.5201.79	MITTAKOPPI	Työmaatilat	Mittakopit
6000.5301.20	SOSIAALITILA	Työmaatilat	Sosiaalitulat
6000.5301.21	SOSIAALITILA	Työmaatilat	Sosiaalitulat
6000.5301.22	SOSIAALITILA	Työmaatilat	Sosiaalitulat
6000.5301.23	SOSIAALITILA	Työmaatilat	Sosiaalitulat
6000.5301.24	SOSIAALITILA	Työmaatilat	Sosiaalitulat
6000.5301.25	SOSIAALITILA	Työmaatilat	Sosiaalitulat
6000.5301.26	SOSIAALITILA	Työmaatilat	Sosiaalitulat
6000.5301.27	SOSIAALITILA	Työmaatilat	Sosiaalitulat
6000.5301.28	SOSIAALITILA	Työmaatilat	Sosiaalitulat
6000.5301.29	SOSIAALITILA	Työmaatilat	Sosiaalitulat
6000.5301.30	SOSIAALITILA	Työmaatilat	Sosiaalitulat
6000.5301.31	SOSIAALITILA	Työmaatilat	Sosiaalitulat
6000.5301.32	SOSIAALITILA	Työmaatilat	Sosiaalitulat
6000.5301.33	SOSIAALITILA	Työmaatilat	Sosiaalitulat
6000.5301.34	SOSIAALITILA	Työmaatilat	Sosiaalitulat
6000.5301.35	SOSIAALITILA	Työmaatilat	Sosiaalitulat
6000.5301.36	SOSIAALITILA	Työmaatilat	Sosiaalitulat
6000.5401.01	VARASTOKONTTI	Työmaatilat	Varastokontit
6000.5401.02	VARASTOKONTTI	Työmaatilat	Varastokontit
6000.5401.03	VARASTOKONTTI / MYLLYMÄKI	Työmaatilat	Varastokontit
6000.5401.04	VARASTOKONTTI	Työmaatilat	Varastokontit
6000.5401.05	VARASTOKONTTI	Työmaatilat	Varastokontit
6000.5401.06	VARASTOKONTTI	Työmaatilat	Varastokontit
6000.5401.07	VARASTOKONTTI	Työmaatilat	Varastokontit
6000.5401.08	VARASTOKONTTI	Työmaatilat	Varastokontit
6000.5401.09	VARASTOKONTTI	Työmaatilat	Varastokontit
6000.5401.10	VARASTOKONTTI	Työmaatilat	Varastokontit
6000.5401.11	VARASTOKONTTI	Työmaatilat	Varastokontit
6000.5401.12	VARASTOKONTTI	Työmaatilat	Varastokontit
6000.5401.13	VARASTOKONTTI	Työmaatilat	Varastokontit
6000.5401.14	VARASTOKONTTI	Työmaatilat	Varastokontit
6000.5401.15	VARASTOKONTTI	Työmaatilat	Varastokontit
6000.5401.16	VARASTOKONTTI	Työmaatilat	Varastokontit
6000.5401.17	VARASTOKONTTI	Työmaatilat	Varastokontit
6000.5401.20	VARASTOKONTTI	Työmaatilat	Varastokontit
6000.5401.21	VARASTOKONTTI	Työmaatilat	Varastokontit
6000.5401.23	VARASTOKONTTI	Työmaatilat	Varastokontit
6000.5402.17	VARASTOKONTTI 3M	Työmaatilat	Varastokontit
6000.5402.18	VARASTOKONTTI 3M	Työmaatilat	Varastokontit
6000.5402.19	VARASTOKONTTI 3M	Työmaatilat	Varastokontit
6000.5402.22	VARASTOKONTTI 3M	Työmaatilat	Varastokontit
6000.5402.24	VARASTOKONTTI 3M	Työmaatilat	Varastokontit
6000.5402.25	VARASTOKONTTI 3M	Työmaatilat	Varastokontit
6000.5501.01	TAUKOVAUNU	Työmaatilat	Taukovaunut
6000.5501.02	TAUKOVAUNU	Työmaatilat	Taukovaunut
6000.5501.03	TAUKOVAUNU	Työmaatilat	Taukovaunut
6000.6101.01	PYÖRÄKUORMAAJA / KRAMER 380	Maanrakennuskoneet	Pyöräkuormaajat
6000.6101.02	PYÖRÄKUORMAAJA / KRAMER 480	Maanrakennuskoneet	Pyöräkuormaajat
6000.6101.03	PYÖRÄKUORMAAJA / GIANT	Maanrakennuskoneet	Pyöräkuormaajat
6000.6201.01	MAANTIIVISTÄJÄ / CAT CS 56	Maanrakennuskoneet	Maantiivistäjät
6000.6201.02	MAANTIIVISTÄJÄ / DYNAPAC CC142	Maanrakennuskoneet	Maantiivistäjät
6000.6202.04	MAANTIIVISTÄJÄ / WAKCER	Maanrakennuskoneet	Maantiivistäjät
6000.6202.07	MAANTIIVISTÄJÄ / WAKCER	Maanrakennuskoneet	Maantiivistäjät
6000.6202.08	MAANTIIVISTÄJÄ / ATLAS - COPCO	Maanrakennuskoneet	Maantiivistäjät
6000.6202.09	MAANTIIVISTÄJÄ / WAKCER	Maanrakennuskoneet	Maantiivistäjät
6000.6202.10	MAANTIIVISTÄJÄ / DYNAPAC 500	Maanrakennuskoneet	Maantiivistäjät
6000.6202.12	MAANTIIVISTÄJÄ / WAKCER	Maanrakennuskoneet	Maantiivistäjät
6000.6202.13	MAANTIIVISTÄJÄ / WAKCER	Maanrakennuskoneet	Maantiivistäjät
6000.6202.14	MAANTIIVISTÄJÄ / WAKCER	Maanrakennuskoneet	Maantiivistäjät
6000.6202.15	MAANTIIVISTÄJÄ / WAKCER	Maanrakennuskoneet	Maantiivistäjät
6000.6202.16	MAANTIIVISTÄJÄ / WAKCER	Maanrakennuskoneet	Maantiivistäjät
6000.6202.17	MAANTIIVISTÄJÄ / WAKCER	Maanrakennuskoneet	Maantiivistäjät
6000.6202.18	MAANTIIVISTÄJÄ / WAKCER	Maanrakennuskoneet	Maantiivistäjät
6000.6202.19	MAANTIIVISTÄJÄ / WAKCER	Maanrakennuskoneet	Maantiivistäjät
6000.6202.20	MAANTIIVISTÄJÄ / WAKCER	Maanrakennuskoneet	Maantiivistäjät
6000.6203.01	MAANTIIVISTÄJÄ / 200 KG WAKCER	Maanrakennuskoneet	Maantiivistäjät
6000.6203.02	MAANTIIVISTÄJÄ / 200 KG WAKCER	Maanrakennuskoneet	Maantiivistäjät

6000.6203.03	MAANTIIVISTÄJÄ / 200 KG WAKCER	Maanrakennuskoneet	Maantiivistäjät
6000.6203.04	MAANTIIVISTÄJÄ / 200 KG WAKCER	Maanrakennuskoneet	Maantiivistäjät
6000.6204.01	MAANTIIVISTÄJÄ / 90 KG DYNAPAC	Maanrakennuskoneet	Maantiivistäjät
6000.6204.04	MAANTIIVISTÄJÄ / 90 KG DYNAPAC	Maanrakennuskoneet	Maantiivistäjät
6000.6204.05	MAANTIIVISTÄJÄ / 90 KG DYNAPAC	Maanrakennuskoneet	Maantiivistäjät
6000.6204.06	MAANTIIVISTÄJÄ / 90 KG DYNAPAC	Maanrakennuskoneet	Maantiivistäjät
6000.6204.07	MAANTIIVISTÄJÄ / 90 KG DYNAPAC	Maanrakennuskoneet	Maantiivistäjät
6000.6204.08	MAANTIIVISTÄJÄ / 90 KG DYNAPAC	Maanrakennuskoneet	Maantiivistäjät
6000.6204.09	MAANTIIVISTÄJÄ / 90 KG DYNAPAC	Maanrakennuskoneet	Maantiivistäjät
6000.6204.10	MAANTIIVISTÄJÄ / 90 KG DYNAPAC	Maanrakennuskoneet	Maantiivistäjät
6000.6204.11	MAANTIIVISTÄJÄ / 90 KG DYNAPAC	Maanrakennuskoneet	Maantiivistäjät
6000.6204.12	MAANTIIVISTÄJÄ / 90 KG DYNAPAC	Maanrakennuskoneet	Maantiivistäjät
6000.6204.13	MAANTIIVISTÄJÄ / 90 KG NULISSON	Maanrakennuskoneet	Maantiivistäjät
6000.6204.14	MAANTIIVISTÄJÄ / 90 KG NULISSON	Maanrakennuskoneet	Maantiivistäjät
6000.6204.16	MAANTIIVISTÄJÄ / 90 KG ATLAS - COPCO	Maanrakennuskoneet	Maantiivistäjät
6000.6204.17	MAANTIIVISTÄJÄ / 90 KG NULISSON	Maanrakennuskoneet	Maantiivistäjät
6000.6204.18	MAANTIIVISTÄJÄ / 90 KG DYNAPAC	Maanrakennuskoneet	Maantiivistäjät
6000.6204.19	MAANTIIVISTÄJÄ / 90 KG DYNAPAC	Maanrakennuskoneet	Maantiivistäjät
6000.6204.20	MAANTIIVISTÄJÄ / 90 KG TAMFORCE C 120	Maanrakennuskoneet	Maantiivistäjät
6000.6204.21	MAANTIIVISTÄJÄ / 90 KG ATLAS - COPCO LX 90	Maanrakennuskoneet	Maantiivistäjät
6000.6204.22	MAANTIIVISTÄJÄ / 90 KG DYNAPAC EI PYÖREÄ	Maanrakennuskoneet	Maantiivistäjät
6000.6204.24	MAANTIIVISTÄJÄ / 90 KG WACKER WPU 1550	Maanrakennuskoneet	Maantiivistäjät
6000.6204.25	MAANTIIVISTÄJÄ / 90 KG WACKER WPU 1550	Maanrakennuskoneet	Maantiivistäjät
6000.6204.26	MAANTIIVISTÄJÄ / 90KG PACILITE PX91H	Maanrakennuskoneet	Maantiivistäjät
6000.6204.27	MAANTIIVISTÄJÄ / 90KG PACILITE PX91H	Maanrakennuskoneet	Maantiivistäjät
6000.6204.28	MAANTIIVISTÄJÄ / 90KG PACILITE PX91H	Maanrakennuskoneet	Maantiivistäjät
6000.6204.29	MAANTIIVISTÄJÄ / 90KG PACILITE PX91H	Maanrakennuskoneet	Maantiivistäjät
6000.6204.30	MAANTIIVISTÄJÄ / 90KG Glans Pover	Maanrakennuskoneet	Maantiivistäjät
6000.6204.31	MAANTIIVISTÄJÄ / 90KG HUSGVARNA EI PYÖREÄ	Maanrakennuskoneet	Maantiivistäjät
6000.6301.01	KOMPRESSORI / ATLAS-COPCO XAS 125	Maanrakennuskoneet	Kompressorit
6000.6301.03	KOMPRESSORI / ATLAS-COPCO XAS 125	Maanrakennuskoneet	Kompressorit
6000.6301.04	KOMPRESSORI / ATLAS-COPCO XAS 97	Maanrakennuskoneet	Kompressorit
6000.6301.05	KOMPRESSORI / ATLAS-COPCO XAS 137	Maanrakennuskoneet	Kompressorit
6000.6302.01	KOMPRESSORI / PIENI NUAIR	Maanrakennuskoneet	Kompressorit
6000.6302.02	KOMPRESSORI / PIENI NUAIR STRONG LINE XT 12200	Maanrakennuskoneet	Kompressorit
6000.6401.02	HÖYRYKONE / STEAMRATOR	Maanrakennuskoneet	Höyrykoneet
6000.6401.03	HÖYRYKONE / STEAMRATOR MHC-700	Maanrakennuskoneet	Höyrykoneet
6000.6501.01	ROUDANSULATUS / ROUDAX	Maanrakennuskoneet	Roudan sulatus
6000.6501.02	ROUDANSULATUS / ROUDAX	Maanrakennuskoneet	Roudan sulatus
6000.6501.03	ROUDANSULATUS / ROUDAX	Maanrakennuskoneet	Roudan sulatus
6000.6501.04	ROUDANSULATUS / ROUDAX	Maanrakennuskoneet	Roudan sulatus
6000.6501.05	ROUDANSULATUS / ROUDAX	Maanrakennuskoneet	Roudan sulatus
6000.6502.01	ROUDANSULATUS / HEATWORK 700	Maanrakennuskoneet	Roudan sulatus
6000.6502.02	ROUDANSULATUS / HEATWORK PIENI	Maanrakennuskoneet	Roudan sulatus
6000.6601.01	RAKENNUSLÄMMITIN / KAASU	Maanrakennuskoneet	Rakennuslämmittimet
6000.6601.10	RAKENNUSLÄMMITIN / SÄHKÖ LEXA IPX4	Maanrakennuskoneet	Rakennuslämmittimet
6000.6601.11	RAKENNUSLÄMMITIN / SÄHKÖ LEXA IP 44	Maanrakennuskoneet	Rakennuslämmittimet
6000.6601.12	RAKENNUSLÄMMITIN / SÄHKÖ LEXA IPX4	Maanrakennuskoneet	Rakennuslämmittimet
6000.6601.13	RAKENNUSLÄMMITIN / SÄHKÖ JO-EL IP 24 9 KW	Maanrakennuskoneet	Rakennuslämmittimet
6000.6601.16	RAKENNUSLÄMMITIN / SÄHKÖ MEGANEX	Maanrakennuskoneet	Rakennuslämmittimet
6000.6601.17	RAKENNUSLÄMMITIN / SÄHKÖ MEGANEX	Maanrakennuskoneet	Rakennuslämmittimet
6000.6601.18	RAKENNUSLÄMMITIN / SÄHKÖ LEXA IPX4 3 KW	Maanrakennuskoneet	Rakennuslämmittimet
6000.6601.20	RAKENNUSLÄMMITIN / SÄHKÖ MEGANEX MEGO5	Maanrakennuskoneet	Rakennuslämmittimet
6000.6601.22	RAKENNUSLÄMMITIN / SÄHKÖ SRS FENNO-EL IPX4	Maanrakennuskoneet	Rakennuslämmittimet
6000.6601.23	RAKENNUSLÄMMITIN / SÄHKÖ OPAL IPX4 5KW	Maanrakennuskoneet	Rakennuslämmittimet
6000.6601.24	RAKENNUSLÄMMITIN / ELKOMA 3KW	Maanrakennuskoneet	Rakennuslämmittimet
6000.6601.27	RAKENNUSLÄMMITIN / MALMBERGS 3,3 KWA	Maanrakennuskoneet	Rakennuslämmittimet
6000.6601.28	RAKENNUSLÄMMITIN / GOODIY 2 KWA	Maanrakennuskoneet	Rakennuslämmittimet
6000.6601.29	RAKENNUSLÄMMITIN / LEXA IPX 4,3KWA	Maanrakennuskoneet	Rakennuslämmittimet
6000.6601.30	RAKENNUSLÄMMITIN / SÄHKÖ LEXA IPX4 3 KW	Maanrakennuskoneet	Rakennuslämmittimet
6000.6601.31	RAKENNUSLÄMMITIN / SÄHKÖ MEGANEX 3,3 KW	Maanrakennuskoneet	Rakennuslämmittimet
6000.6601.32	RAKENNUSLÄMMITIN / SÄHKÖ MEGANEX 3,3 KW	Maanrakennuskoneet	Rakennuslämmittimet
6000.6601.33	RAKENNUSLÄMMITIN / SÄHKÖ MASTER 3,3 KW	Maanrakennuskoneet	Rakennuslämmittimet
6000.6601.34	RAKENNUSLÄMMITIN / SÄHKÖ MASTER 3,3 KW	Maanrakennuskoneet	Rakennuslämmittimet
6000.6601.35	RAKENNUSLÄMMITIN / SÄHKÖ MEGANEX 3,3 KW	Maanrakennuskoneet	Rakennuslämmittimet
6000.6601.36	RAKENNUSLÄMMITIN / SÄHKÖ MASTER 3,3 KW	Maanrakennuskoneet	Rakennuslämmittimet
6000.6601.37	RAKENNUSLÄMMITIN / SÄHKÖ MASTER 3,3 KW	Maanrakennuskoneet	Rakennuslämmittimet
6000.6601.38	RAKENNUSLÄMMITIN / SÄHKÖ MASTER 3,3 KW	Maanrakennuskoneet	Rakennuslämmittimet
6000.6601.39	RAKENNUSLÄMMITIN / SÄHKÖ MEGANEX 3,3 KW	Maanrakennuskoneet	Rakennuslämmittimet
6000.6601.40	RAKENNUSLÄMMITIN / SÄHKÖ LEXA IPX4 3 KW	Maanrakennuskoneet	Rakennuslämmittimet
6000.6601.41	RAKENNUSLÄMMITIN / SÄHKÖ LEXA IPX4 3 KW	Maanrakennuskoneet	Rakennuslämmittimet
6000.6601.42	RAKENNUSLÄMMITIN / SÄHKÖ MASTER 3,3 KW	Maanrakennuskoneet	Rakennuslämmittimet
6000.6601.44	RAKENNUSLÄMMITIN / SÄHKÖ MASTER 3,3 KW	Maanrakennuskoneet	Rakennuslämmittimet
6000.6601.45	RAKENNUSLÄMMITIN / LEXA IPX 3 KW	Maanrakennuskoneet	Rakennuslämmittimet
6000.6601.46	RAKENNUSLÄMMITIN / SÄHKÖ MEGANEX 3,3 KW	Maanrakennuskoneet	Rakennuslämmittimet
6000.6601.47	RAKENNUSLÄMMITIN / LEXA IPX 3 KW	Maanrakennuskoneet	Rakennuslämmittimet
6000.6601.48	RAKENNUSLÄMMITIN / MALMBERGS 3,3 KWA	Maanrakennuskoneet	Rakennuslämmittimet
6000.6601.49	RAKENNUSLÄMMITIN / LEXA IPX4 3 KW	Maanrakennuskoneet	Rakennuslämmittimet
6000.6601.50	RAKENNUSLÄMMITIN / MEGANEX 3,3 KW	Maanrakennuskoneet	Rakennuslämmittimet
6000.6601.51	RAKENNUSLÄMMITIN / MEGANEX 2 KW	Maanrakennuskoneet	Rakennuslämmittimet
6000.6601.52	RAKENNUSLÄMMITIN / BRIGHT 3KW	Maanrakennuskoneet	Rakennuslämmittimet
6000.6601.53	RAKENNUSLÄMMITIN / REMKO 3,2 KW	Maanrakennuskoneet	Rakennuslämmittimet
6000.6601.54	RAKENNUSLÄMMITIN / PRAKTIKERN 5 KW	Maanrakennuskoneet	Rakennuslämmittimet
6000.6601.55	RAKENNUSLÄMMITIN / RAW 5 KW	Maanrakennuskoneet	Rakennuslämmittimet
6000.6601.56	RAKENNUSLÄMMITIN / PRAKTIKERN 5 KW	Maanrakennuskoneet	Rakennuslämmittimet
6000.6601.57	RAKENNUSLÄMMITIN / REMKO 9 KW	Maanrakennuskoneet	Rakennuslämmittimet
6000.6601.58	RAKENNUSLÄMMITIN / INTERTEK 5 KW	Maanrakennuskoneet	Rakennuslämmittimet

6000.6601.59	RAKENNUSLÄMMITIN / RAW 9 KW	Maanrakennuskoneet	Rakennuslämmittimet
6000.6601.60	RAKENNUSLÄMMITIN / BYG-STRÖM 9 KW	Maanrakennuskoneet	Rakennuslämmittimet
6000.6601.61	RAKENNUSLÄMMITIN / PRAKTIKERN 9 KW	Maanrakennuskoneet	Rakennuslämmittimet
6000.6601.62	RAKENNUSLÄMMITIN / LEXA 9 KW	Maanrakennuskoneet	Rakennuslämmittimet
6000.6601.63	RAKENNUSLÄMMITIN / PROF 3 KW	Maanrakennuskoneet	Rakennuslämmittimet
6000.6601.64	RAKENNUSLÄMMITIN / 3 KW	Maanrakennuskoneet	Rakennuslämmittimet
6000.6601.65	RAKENNUSLÄMMITIN / 9 KW	Maanrakennuskoneet	Rakennuslämmittimet
6000.6601.66	RAKENNUSLÄMMITIN / 3,2 KW	Maanrakennuskoneet	Rakennuslämmittimet
6000.6601.67	RAKENNUSLÄMMITIN / 3 KW	Maanrakennuskoneet	Rakennuslämmittimet
6000.6601.68	RAKENNUSLÄMMITIN / 12 KW	Maanrakennuskoneet	Rakennuslämmittimet
6000.6601.69	RAKENNUSLÄMMITIN / 3 KW	Maanrakennuskoneet	Rakennuslämmittimet
6000.6601.70	RAKENNUSLÄMMITIN / 3 KW	Maanrakennuskoneet	Rakennuslämmittimet
6000.6601.71	RAKENNUSLÄMMITIN / 3 KW	Maanrakennuskoneet	Rakennuslämmittimet
6000.8101.01	PONTIT	Tuentakalusto	Pontit
6000.8201.01	PALKIT YM RAUDAT	Tuentakalusto	Palkit
6000.8301.01	KAIVANTOTUKI	Tuentakalusto	Kaivantotuet
6000.8401.01	SOLKI	Tuentakalusto	Soljet
6000.8501.01	ALUSLAVAT	Tuentakalusto	Aluslavat ja ajosillat
6000.8502.01	AJOSILLAT	Tuentakalusto	Aluslavat ja ajosillat
6000.9101.01	TÖRMÄYSSUOJA	Muut	Törmäyssuojat
6000.9201.01	MELUMITTARI /	Muut	Mittausvälineet
6000.9601.01	AIDAT	Muut	Aidat ja liikenteenohjaus
6000.9601.04	AIDAT	Muut	Aidat ja liikenteenohjaus
6000.9602.01	LIIKENTEENOHJAUS	Muut	Aidat ja liikenteenohjaus

**E.M. Pekkinen Oy:n konkurssi**  
**Henkilö- ja pakettiautot**

Rekisterinumero	Ajoneuvon tila	Ajoneuvoluokka	Merkki	Kauppanimi	Iskutilavuus	Valmistenumero
RPT-479	Rekisterissä	M1/Henkilöauto	Audi	A4 avant	1798	WAUZZZ8K9DA027301
ETI-203	Rekisterissä	M1/Henkilöauto	BMW	X1 xdrive23d	1995	WBAVP51040VP40454
RTK-710	Rekisterissä	M1/Henkilöauto	Ford	Mondeo	1997	WF0FXXWPCFHG55514
ESP-836	Rekisterissä	M1/Henkilöauto	Opel	Grandland x		W0VZ45GBXMS072663
NKP-141	Rekisterissä	M1/Henkilöauto	Hyundai	I20		NLHBA51BABZ038362
ZJO-254	Rekisterissä	M1G/Henkilöauto	Jeep	Grand cherokee	2987	1C4RJFBM3CC131532
IOM-122	Rekisterissä	M1/Henkilöauto	BMW	X5		WBAKT0109H0W18165
SVY-968	Rekisterissä	N1/Pakettiauto	Ford	Fiesta	1600	WF0RXXGAJRAT9258
JHM-248	Rekisterissä	N1/Pakettiauto	Opel	Combo van	1240	W0L0XCF2584069411
KSG-104	Rekisterissä	N1/Pakettiauto	Ford	Transit 300m	2190	WF0XXXTTFX7L74396
GEC-900	Rekisterissä	N1/Pakettiauto	Ford		2490	WF0LMBE40XW105826
BIR-358	Rekisterissä	N1/Pakettiauto	Toyota	Hilux	2440	JT132LNF000001647
UYF-407	Rekisterissä	N1/Pakettiauto	Mazda	B2500	2500	JMZUN8B420W184475
ETZ-449	Rekisterissä	N1/Pakettiauto	Volkswagen	Transporter	1890	WV1ZZZ7JZ5X030672
THY-272	Rekisterissä	N1/Pakettiauto	Citroen	Jumper	2190	VF7YAAMFA11181586
RNF-326	Rekisterissä	N1/Pakettiauto	Toyota	Hiace	2490	JT121JK2800011869
YHA-822	Rekisterissä	N1/Pakettiauto	Mercedes-Benz	Vito 109 cdi	2140	WDF63960113406388
AOZ-156	Rekisterissä	N1/Pakettiauto	Ford	Transit connect	1753	WF0UXXTTPU9C77550
NJS-904	Rekisterissä	N1/Pakettiauto	Ford	Transit custom	2198	WF0YXXTTGYEP70709
ERS-985	Rekisterissä	N1/Pakettiauto	Ford	Transit connect		WF0TXXERPTBD93255
XSM-524	Rekisterissä	N1/Pakettiauto	Mercedes-Benz	Vito		WDF63960113818482
BEF-720	Rekisterissä	N1/Pakettiauto	Mitubishi	L200		MMBCNK7404D005736
XVE-472	Rekisterissä	N1/Pakettiauto	Ford	Transit 300S	2200	WF0XXXTTFX9E50514
NHH-328	Rekisterissä	Maasturi	Honda	CR-V		SHSRE58507U009446

**E.M. Pekkinen Oy:n konkurssi**  
**Kalibroittavat mittalaitteet**

---

Laite

Betonin lämpötilamittarit

*Testo 922*  
*Testo 176T4*  
*Testo 925*  
*Testo 925*

Betonin peitekerroksen mittaus

Elcometer P331  
Standard vakioanturi

Kannettava pudotuspainolaite

LOADMAN I  
LOADMAN 2

Takymetrit

Trimble S6 DR 300+  
Trimble S6 DR 300+  
Trimble S7 1" DR Plus  
Trimble S7 1" DR Plus  
Trimble S7 1" DR Plus  
Trimble S7 1" DR Plus

Tasolaserit

Spektra GL 720  
Spektra Trimble GL 412 N  
Spektra Trimble LL 300 N  
Spektra GL 722  
Spektra GL 720  
Hilti PR 20  
Hilti PR 30-HVS  
Hilti PRE 3  
Hilti PR 30-HSV  
Hilti PR 30-HSV A12  
Hilti PR 30-HVSG A12  
Hilti PR 2-HS  
Hilti PR 25

Putkilaserit

Spectra Precision DG 511  
Spectra Precision  
Spectra Precision DG 511  
Spectra Precision DG 813  
Spectra Precision DG 711  
Spectra Precision DG 711  
Topcon TP-L 4B



## Tarkkuusvaaituskoje

Trimble Dini

## Koneohjausjärjestelmä

XSPAD / 332689

XSPAD / 250089

XSPAD / 250066

XSPAD / 345145

XSPAD / 369337

Novatron Xsite Pro 3D

Novatron Xsite Pro 3D

Novatron Xsite Pro 3D

Novatron Xsite Pro 3D

## Maastotietokone

Trimble TSC3 + Trimble R8

Trimble TSC3 + Trimble R8s

Trimble T10x

Trimble TSC7

## Poraus- ja paalutusjärjestelmä

Trimble Groundworks

**E.M. Pekkinen Oy:n konkurssi**  
**Leasing- ja osamaksuomaisuus**

<b>Kone/Ajoneuvo</b>	<b>Luokka</b>	<b>Rekisterinumero</b>	<b>Valmistenumero</b>	<b>Leasing/osamaksu</b>
Junttan PMx22-SHK4/5//1850	Paalukone			Osamaksu
Volvo EC300L	Kaivinkone			Osamaksu
Liebherr R934LC-G8	Kaivinkone			Osamaksu
Volvo FH 540 8X4/4	Nosturiauto	RUN-517	YV2RT60G9JA823705	Osamaksu
Pontiniskijä Movax SG60	Pontiniskijä			Osamaksu
Pontiniskijä Movax SG60	Pontiniskijä			Osamaksu
Volvo XC40 recharge Twin Ultimate	Henkilöauto	RVS-226	YV1XZERR6R2345810	Osamaksu
Volvo	XC40	MVJ-536	YV1XZERR1R2317185	Leasing