

krogerus

KONKURSSIPESÄN ILMOITUS OMAISUUDEN MYYNNISTÄ

6.9.2024

Fingeo Oy:n konkurssi



Fingeo Oy lyhyesti

- Fingeo Oy:n toimialana on ollut maanrakennustoiminta, pohjanvahvistus, tukiseinien rakennustoiminta, geosuunnittelu, konsultointi, porapaalutus ja erikoisporaustoiminta.
- Yhtiö on perustettu vuonna 2008. Yhtiö on kuulunut vuodesta 2017 lähtien tytäryhtiönä E. M. Pekkinen –konserniin, ja yhtiö on toteuttanut kokonaisurakat yhteistyössä emoyhtiö E. M. Pekkinen Oy:n kanssa.
- Yhtiö on toimintansa aikana erikoistunut porapaalutus- ja ankkurointiurakointiin. Yhtiön päätuotteita ovat olleet vaativat maa- ja kallioporaukset sekä niihin liittyvät oheispalvelut.
- Yhtiön liiketoiminta on kattanut kohteet pienistä muutaman paalun urakoista aina useamman tuhannen porapaalun kohteisiin.
- Lisätietoja Fingeo Oy:n liiketoiminnasta <https://www.fingeo.fi/etusivu.html>.

Fingeo Oy:n konkurssi ja omaisuuden myyntiprosessi

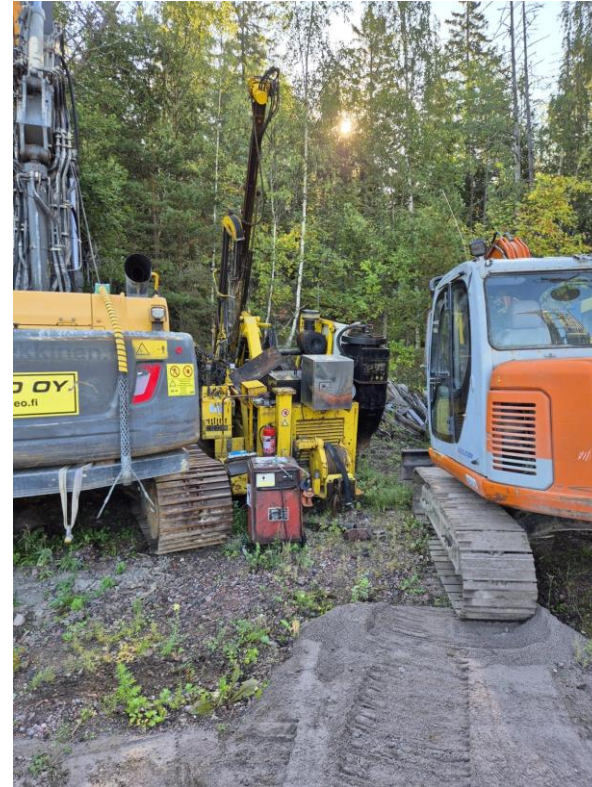
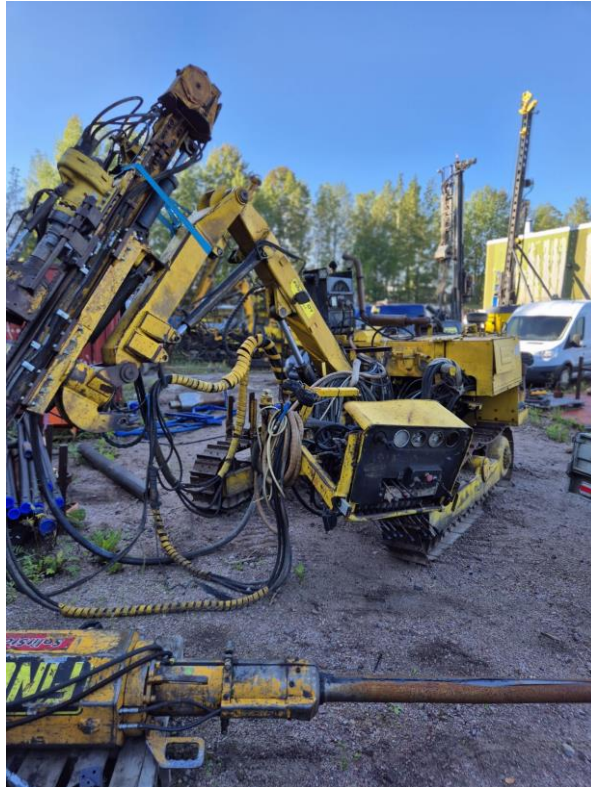
- Fingeo Oy asetettiin konkurssiin 5.9.2024. Konkurssipesän pesänhoitajana toimii asianajaja Heikki Vesa Asianajotoimisto Krogerus Oy:stä.
- Konkurssipesä selvittää mahdollisuuksia myydä Fingeo Oy:n konkurssipesään kuuluva omaisuus ja tai liiketoiminta toiminnallise na kokonaisuutena tai erillisrealisointeina.
- Konkurssipesällä on tavoite edetä omaisuuden myynnissä joutuisasti, minkä johdosta haluamme varata teille mahdollisuuden ilmaista kiinnostuksenne omaisuuden ostamiseen konkurssipesästä.
- Myyntiprosessin yhteydessä konkurssipesä tulee kontaktoimaan useita potentiaalisia ostajaehdokkaita ja lopulta päätöksen realisoinnista ja sen ehdoista tekevät konkurssipesän velkojat.
- Ostajien kiinnostuksesta riippuen osakokonaisuuksien realisointi sekä keskustelut koneiden ja laitteiden erillisrealisoinnista ovat myös mahdollisia.
- Konkurssipesään kuuluva omaisuus tullaan myymään ilman takuuta tai myyjän vastuuta kaupan kohteesta. Omaisuus myydään siinä kunnossa ja sellaisena kuin se kaupantekohetkellä on. Ostajaehdokkaita kehoitetaan siis tutustumaan seikkaperäisesti myytävään omaisuuteen.

Keskeiset koneet ja laitteet

- Konkurssipesään kuuluu yhtiön tuotantotoiminnassa käytetty kalusto, työkoneet ja ajoneuvot.
- Keskeisiin koneisiin ja laitteisiin kuuluu muun muassa seuraavaa:
 - Atlas Copco D7C, porauslaite
 - Atlas Copco H712, porauslaite
 - Atlas Copco HC748, porauslaite
 - Atlas Copco HC748, porauslaite
 - Atlas Copco H748, porauslaite
 - Atlas Copco H748, porauslaite
 - Atlas Copco Mustang, porauslaite
 - SPD DT145 EC300 Volvo, perustusporalaite
 - CAT 320, tela-alustainen kaivuukone
 - Kobelco 8tn, tela-alustainen kaivuukone
- Konkurssipesään kuuluvat ajoneuvot koostuvat mm. seuraavista kuorma- ja pakettiautoista:
 - Toyota Proace, 2018
 - Ford Transit, 2015
 - Mercedes-Benz Sprinter, 2007
 - Citroen Jumper, 2009
 - Ford Transit Custom, 2014
 - Volkswagen Transporter, 2006



Keskeiset koneet ja laitteet



Keskeiset koneet ja laitteet



Keskeiset koneet ja laitteet

- Osa yhtiön tuotantotoiminnassa käytetystä kalustosta on osamaksu- ja leasingomaisuutta. Osamaksu- ja leasingomaisuutta mm.:
 - TRIMBLE S7, leasing
 - TRIMBLE R1, leasing
 - TRIMBLE TSC5, leasing
 - SPD DT145 EC300 Volvo, perustusporalaite, rahoituksessa
 - SPD DM105 Volvo 300, perustusporalaite, rahoituksessa
 - Interoc AN 150, porauslaite, leasing
 - Atlas Copco Drillair V39, rahoituksessa
 - Opel Vivaro Van Comfort pakettiautot, leasing
- Tarkempi kalustolistaus on pyydettyäessä saatavissa konkurssihallinnolta.
- Koneiden ja kaluston lisäksi konkurssipesään kuuluu yhtiön vaihto-omaisuutta, joka koostuu pääasiassa erilaisista terästuotteista.

Vastuunrajaus

- Esitteessä kuvatut tiedot perustuvat pesänhoidon yhteydessä saatuihin alustaviin tietoihin, eikä konkurssipesä ole kaikilta osin vielä kyennyt varmistumaan niiden oikeellisuudesta. Konkurssipesään kuuluvasta omaisuudesta kiinnostuneita kehoitetaan olemaan yhteydessä konkurssihallintoon.
- Myyntiesitteen perusteella ei synny oikeuksia eikä velvoitteita konkurssipesälle tai omaisuuden hankinnasta kiinnostuneelle ostajaehdokkaalle. Tämän esitteen perusteella ei voi esittää vaatimuksia konkurssipesä tai yhtiötä kohtaan.

Yhteydenotot

Fingeo Oy:n konkurssipesään kuuluvasta omaisuudesta kiinnostuneiden ostajaehdokkaiden pyydetään ilmoittamaan kiinnostuksensa sähköpostitse tai puhelimitse.

Heikki Vesa

Partner

+ 358 (0)44 075 3954

heikki.vesa@krogerus.com

Henri Koskenoja

Counsel

+ 358 (0)44 052 5269

henri.koskenoja@krogerus.com

Jussi Juusti

Senior Associate

+ 358 (0)400 415 459

jussi.juusti@krogerus.com